

# GARIS PANDUAN



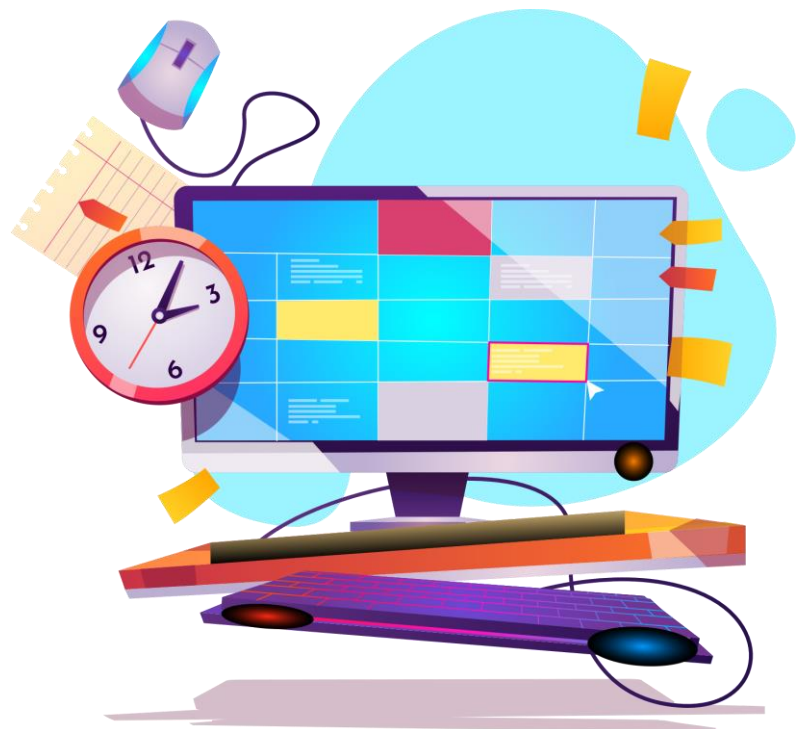
## OPERASI MAKMAL KOMPUTER / *LEARNING SPACE*

**PASCA PERINTAH KAWALAN  
PERGERAKAN (PKP) COVID-19**

**UNIVERSITI SAINS ISLAM MALAYSIA**

Disediakan oleh:  
**Unit Teknologi Pengajaran, SDEC**

Tarikh Kemaskini:  
**14 Julai 2020**



Garis Panduan ini adalah terpakai kepada semua pengguna atau sesiapa sahaja yang diberi kebenaran untuk menggunakan kemudahan makmal komputer / *learning space* di kampus Universiti Sains Islam Malaysia.

Peraturan berikut **WAJIB** dipatuhi:

1. Bilangan pengguna yang boleh menggunakan kemudahan makmal komputer / *learning space* adalah bergantung kepada **kapasiti unit komputer / ruang** tersebut. Bilangan pengguna yang dibenarkan adalah **50%** daripada kapasiti asal.
2. **Pengguna diminta untuk mengamalkan penjarakan sosial** di dalam ruang makmal komputer / *learning space* dan **tidak menjalankan aktiviti berkumpulan** di ruangan berkenaan.
3. Makmal komputer terbuka / *learning space* hanya dibuka untuk beroperasi pada pukul **8.30 pagi hingga 5.00 petang hari bekerja** sahaja.
4. **Pengguna dikalangan warga USIM** perlu melalui saringan kesihatan di pintu masuk kampus serta menunjukkan paparan keputusan **ujian saringan kesihatan USIM** yang diambil melalui Portal iStaf atau Portal iStudent kepada petugas kesihatan /pengawal keselamatan.
5. **Pengguna bukan warga USIM** iaitu **pelajar institusi pendidikan luar** yang diberi kebenaran memasuki kawasan kampus termasuk kebenaran menggunakan kemudahan makmal komputer atau *learning space* wajib membuat daftar masuk dan melalui ujian saringan kesihatan di Kaunter Keselamatan di pintu masuk kampus. Seterusnya pengguna berkenaan perlu terus ke makmal komputer khas SDEC di bangunan PTM.
6. Pengguna yang menunjukkan simptom-simptom selsema, batuk dan kesukaran bernafas **TIDAK DIBENARKAN** memasuki kampus dan sekaligus tidak dibenarkan menggunakan makmal komputer / *learning space* sama sekali.

7. Semua pengguna diminta untuk membuat **imbasan kod QR** yang dipaparkan dipintu masuk makmal komputer atau *learning space* menggunakan **aplikasi mySejahtera**.
8. Semasa mula menggunakan makmal komputer, pengguna diminta untuk **mengisi borang “Penggunaan Makmal Komputer” secara dalam talian** melalui *url* yang dinyatakan bagi tujuan perekodan maklumat pengguna termasuk tujuan penggunaan.
9. Pengguna mestilah menggunakan **hand sanitizer** setiap kali masuk dan keluar makmal komputer / *learning space* dan pemakaian **topeng muka (face mask)** adalah **DIWAJIBKAN**.
10. Petugas yang bertanggungjawab terhadap makmal komputer perlu memantau **pergerakan semua pengguna** dan memastikan setiap makmal komputer / *learning space* **tidak melebihi bilangan pengguna yang dibenarkan** pada satu-satu masa.
11. Poster bagi penjarakan sosial dan panduan menjaga kebersihan diri hendaklah **dipaparkan** dengan **jelas** di dalam setiap ruang berkenaan.
12. Pengguna yang ingin membuat capaian Internet dari notebook atau telefon pintar melalui WiFi yang disediakan perlulah mengikut **garis panduan penggunaan rangkaian USIM** yang telah ditetapkan.
13. Pengguna dari **institusi pendidikan luar** yang diberi kebenaran menggunakan kemudahan di Kampus USIM dan memerlukan capaian ke Internet melalui peranti masing-masing perlulah menggunakan capaian melalui **perkhidmatan Eduroam**.

14. Pihak pengurusan akan membuat **pemeriksaan mengejut** dari masa ke semasa bagi memastikan semua panduan di atas dipatuhi setiap masa. Sekiranya didapati mana-mana **SATU panduan tidak dipatuhi**, operasi makmal komputer / *learning space* boleh diarahkan untuk **DITUTUP dengan serta merta**.
15. Ketua Jabatan (PTJ) / Dekan boleh mengenakan **peraturan-peraturan tambahan lain selain di atas** sekiranya difikirkan wajar bagi mengelakkan risiko berkaitan.
16. **Pengguna diwajibkan** untuk **menjaga kebersihan dan keselamatan** peralatan semasa menggunakan kemudahan yang telah disediakan. Pihak USIM berhak untuk mengenakan tindakan di atas sebarang pelanggaran peraturan.

NOTA :

- GARIS PANDUAN OPERASI MAKMAL KOMPUTER / *LEARNING SPACE* PASCA PKP COVID-19 ini **TIDAK BOLEH** diambil sebagai kebenaran mutlak kepada pengguna untuk memasuki makmal. Kelulusan untuk memasuki makmal **HANYA** boleh diberi oleh pihak SDEC, Pusat Tanggungjawab (PTj) ataupun Pengurusan Tertinggi/ Ketua Jabatan.
- Tenaga pengajar yang mengendalikan kelas online juga perlu memantau pelajar yang menggunakan makmal komputer / *learning space* ketika kelas sedang berlangsung secara dalam talian.
- Garis panduan ini boleh dipinda dari semasa ke semasa tertakluk kepada Pengurusan USIM dan arahan daripada KPT atau MKN.
- Garis panduan ini dibaca bersama Garis Panduan Kemasukan Pelajar ke Kampus yang disediakan oleh Pihak Universiti.